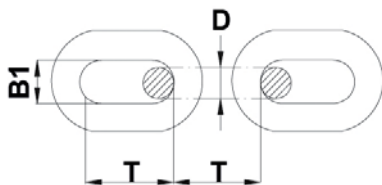


CADENAS SIN CONTRETE



En MSM ofrecemos cadenas grado 2 y grado 3, con y sin conrete, con acabado pulido, negro, galvanizado en caliente y grado 80.

Realizamos los cálculos necesarios para ofrecer la mayor calidad y resistencia en cualquier tipo de amarre, ya sea para su uso en el mar, en el muelle o en el astillero.

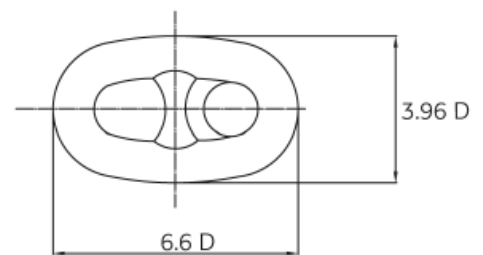
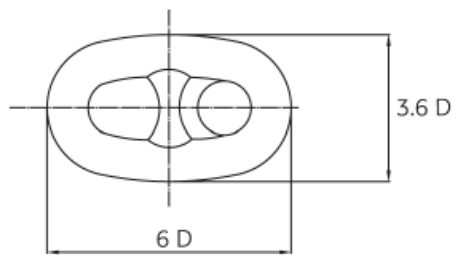
A requerimiento del cliente, proporcionamos Certificados de Tests de las más reputadas Sociedades de Clasificación Naval, tales como Lloyd's Register, Bureau Veritas, etc.

CADENA SIN CONTRETE GRADO 2

	Diámetro de cadena (d) en Pulgadas / mm	Largo interior (t) en mm	Ancho interior (b1) en mm	Peso por m en kg	Carga de rotura en kN	Carga de prueba en kN
5/8	16	64	25,6	5,2	132,3	66,2
45/64	18	72	28,8	6,5	157,78	78,89
25/32	20	80	32	8,2	204,8	102,4
7/8	22	88	35,2	10	250,9	125,4
15/16	24	96	38,4	12,5	298,9	149,9
1	26	104	41,6	14	350,8	175,4
1 1/8	28	112	44,8	16,5	406,7	203,8
1 3/16	30	120	48	19	467,5	234,2
1 1/4	32	128	51,2	21,5	531,2	265,6
1 5/16	34	136	54,4	24	599,8	299,9
1 7/16	36	144	57,6	26	672,3	336,1
1 1/2	38	152	60,8	29,5	748,7	374,4
29/16	40	160	64	33	829,1	414,5
2 3/4	42	168	67,2	37	915,3	457,7
1 3/4	44	176	70,4	41	999,6	502,7
1 13/16	46	184	73,6	45	1.097,6	548,8
1 7/8	48	192	76,8	49,5	1.195,6	597,8
2	50	200	80	53,5	1.239,6	648,8

Otros tipos de cadenas disponibles bajo pedido.

CADENAS CON CONTRETE



CADENA CON CONTRETE						
Diámetro de cadena		Grado U2		Grado U3		Peso min. aprox. por metro
Pulgadas	mm	Carga de prueba kN	Carga de rotura kN	Carga de prueba kN	Carga de rotura kN	
5/8	16	107	150			5,5
11/16	17,5	127	179			7,2
3/4	19	150	211			8,6
7/8	22	200	280	280	401	11,8
15/16	24	237	332	332	476	13,5
1	26	278	389	389	556	15,7
1 3/16	30	368	514	514	735	20,5
1 1/4	32	417	583	583	833	23,1
1 5/16	34	468	655	655	937	25,9
1 7/16	36	523	732	732	1.050	29,1
1 9/16	40	640	896	896	1.280	37,6
2	50	981	1.370	1.370	1.960	56,2
2 3/8	60	1.380	1.940	1.940	2.770	81,8
2 3/4	70	1.840	2.580	2.580	3.690	109,5
3 9/16	90	2.920	4.090	4.090	5.840	180,9
3 15/16	100	3.530	4.940	4.940	7.060	223,4
4 3/4	120	4.850	6.810	6.810	9.720	322,3
5 1/8	130	5.570	7.800	7.800	11.140	374,5

Otros tipos de cadenas disponibles bajo pedido.