



MBL150

Grand rendement lumineux

La lanterne marine MBL150 est un feu LED à éclats de courte et moyenne portée, avec un grand rendement lumineux et une basse consommation, constituée par des diodes LED de haute intensité, avec une portée maximale de 12 milles nautiques.

Faible consommation

Idéale pour les installations solaires fixes et flottantes qui requièrent une basse consommation, telles que les chenaux, entrées aux ports, digues, musoirs, bouées, structures, établissements piscicoles, etc.

Longue vie utile

Elle dispose d'un nouveau système de lentilles spécialement conçues pour optimiser au maximum la lumière des diodes LED. La qualité et la résistance des matériaux de fabrication assurent une longue vie en service sous des conditions marines sévères.

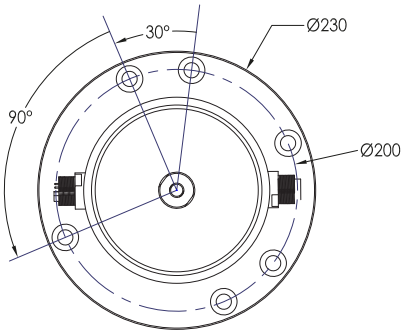
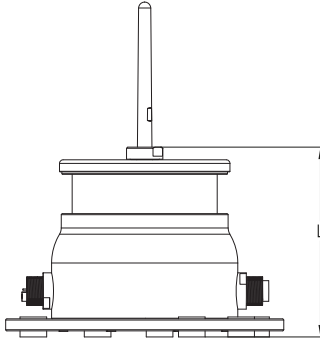
Conçue en conformité avec les Recommandations de l'AISM-IALA.



CARACTÉRISTIQUES

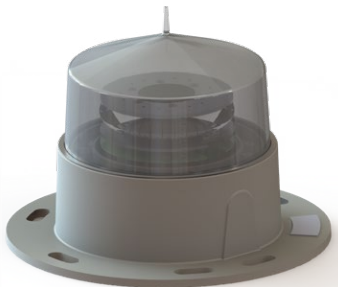
- Technologie LED de dernière génération.
- Système lumineux de haut rendement. Jusqu'à 12 mn ($T=0,74$), 17 mn ($T=0,85$).
- Divergence verticale jusqu'à 8° ($50\% I_0$).
- Émission horizontale 360° .
- Durée de vie estimée en fonctionnement supérieure à 15 ans.
- Photocellule interne réglable en lux.
- Degré d'étanchéité IP 67 (résistante à l'immersion).
- Réglage linéal de l'intensité lumineuse.
- Double port série RS-232 pour sa programmation par PC et pour son télécontrôle, comme option.
- Programmation, configuration et état de fonctionnement au moyen d'un PC, Bluetooth ou télécommande à distance IR comme option.
- Protections contre les court-circuits, l'inversion de polarité et les surtensions transitoires.
- Entretien minimal.

MBL150



Croquis de la version en aluminium.

No. Niveaux	L
1	157 mm
2	214 mm
3	304 mm



Version en polyamide.



Les spécifications sont susceptibles de modification sans avis préalable.

Caractéristiques techniques

Source lumineuse:	24 diodes LED de haute luminosité, distribuées de manière circulaire (360°) jusqu'à 3 niveaux.
Portée lumineuse:	Jusqu'à 12 mn (T=0,74) 17 mn (T=0,85).
Divergence verticale:	Jusqu'à 8° (50% I ₀).
Vie moyenne du LED:	Plus de 100.000 heures.
Alimentation:	De 9 à 36 V (d'autres tensions disponibles sur commande).
Consommation du feu:	12 W par niveau.
Rythmes d'éclats:	256 (6 programmables par l'utilisateur).
Base:	Aluminium de qualité marine, avec finition de polyuréthane.
Couvre-lentilles:	Méthacrylate ou polycarbonate stabilisé contre rayons UV.
Degré d'étanchéité:	IP 67.
Programmation:	PC, Bluetooth, ou télécommande à distance IR comme option.

Options

Épouvantail démontable optionnel en acier inoxydable AISI 316.

Double port série RS-232 pour sa programmation par PC et télécommande.

Port série RS-485 MODBUS.

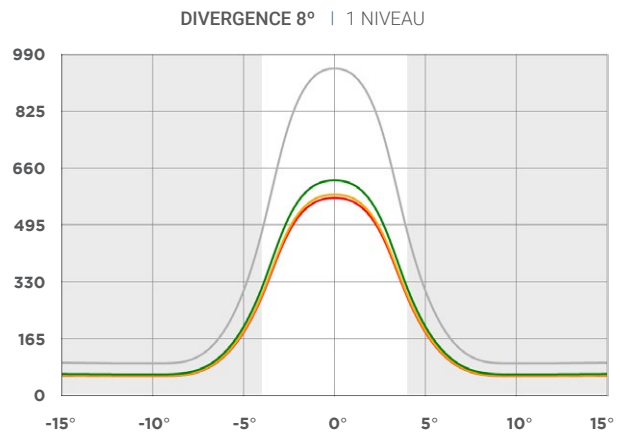
Version en polyamide renforcé avec fibre de verre PA66-GF30 (avec télécommande par infrarouges de série et Bluetooth optionnel).

D'autres spécifications disponibles sur commande.

MBL150-SYNC (synchronisation par GPS).

Intensités maximales (Cd)

- 950 Cd
- 625 Cd
- 584 Cd
- 574 Cd



- 2850 Cd
- 1875 Cd
- 1752 Cd
- 1722 Cd

