

MBR600R

Tecnología LED de última generación

La MBR600R es una baliza giratoria de largo alcance, equipada con reflectores LED de última generación, capaz de alcanzar hasta 24 millas náuticas.

Alta fiabilidad y disponibilidad

Esta baliza dispone de sistema de rotación redundante, al incorporar nuestro doble motor de giro electrónico MRM 160 sin engranajes ni escobillas, funcionando uno como reserva del principal. Esta característica le confiere una alta fiabilidad y disponibilidad.

Larga vida útil

Además, la calidad y resistencia de los materiales con los que se fabrica, tales como vidrio y aluminio marino, componen una baliza estanca, fácil de instalar y con mínimo mantenimiento. Todo ello proporciona a la MBR600R una larga vida útil bajo condiciones marinas severas, estimada en más de 25 años.

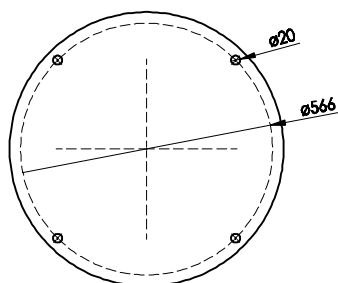
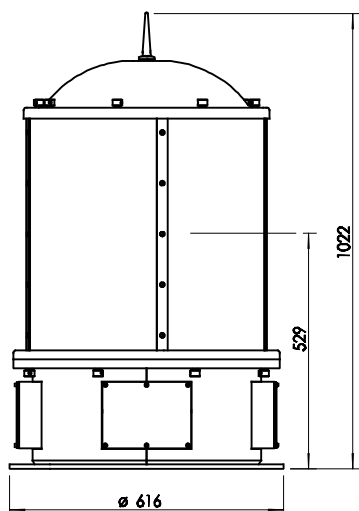
Esta baliza cumple estrictamente las Recomendaciones de la IALA.



CARACTERÍSTICAS

- Tecnología LED de última generación.
- Sistema lumínico de máxima eficiencia luminosa. Hasta 24 mn ($T=0,74$), 39 mn ($T=0,85$).
- Vida estimada de funcionamiento superior a 25 años.
- No necesita cambiador de lámparas.
- Sistema de rotación redundante formado por doble motor de giro electrónico, sin engranajes ni escobillas.
- Alta fiabilidad y disponibilidad.
- Velocidad de giro ajustable in situ de 1 a 6 rpm.
- Unidad de control externa basada en microprocesador, con funcionamiento automático o manual.
- Estado y alarmas preparadas para su telecontrol mediante señales opto-aisladas y puerto serie RS-232.
- Protección contra cortocircuitos, inversión de polaridad, sobre-temperatura y sobretensiones transitorias.
- Fácil accesibilidad para mantenimiento y cambio de piezas de repuesto.

MBR600R



! Especificaciones sujetas a cambio sin previo aviso.

Sistema lumínico

| | |
|----------------------------------|---|
| Fuente luminosa y lentes: | LEDs de alta intensidad y lentes Fresnel con elementos dióptricos y catadióptricos. |
| Alcance luminoso: | Hasta 24 mn (T=0,74), 39 mn (T=0,85). |
| Potencia: | Hasta 72 W. |
| Vida media del LED: | Más de 100.000 horas. |

Motor de doble giro MRM 160

| | |
|-------------------------------------|---|
| Tipo: | Doble, electrónico, sin engranajes ni escobillas. |
| Regulación: | Ajuste preciso con mínima fricción. |
| Velocidad de giro: | Regulable in situ, de 1 a 6 rpm. |
| Precisión de ajuste de giro: | 1,3 %. |
| Control de motor: | Doble circuito electrónico. |
| Accesibilidad: | 4 registros laterales. |

Unidad de control externa MMC 160

| | |
|---------------------------------|--|
| Funciones: | <ul style="list-style-type: none"> · Control de rotación (cambio automático de motor principal al de reserva). · Control de lámpara principal y de reserva. · Control de fotocélula. · Señales de telemando. |
| Modos de funcionamiento: | Automático (por fotocélula), Manual (para mantenimiento) o Remoto (para telemando). |
| Tensión de Alimentación: | 12 ó 24V c.c. |
| Telemando: | <ul style="list-style-type: none"> · Estados y alarmas listos para telecontrol, mediante entradas y salidas opto-acopladas. · Puerto serie RS-232 o RS-485. |

Características ambientales y materiales

| | |
|----------------------------------|--|
| Linterna: | Aluminio marino, con acabado de poliuretano. |
| Cubrelentes: | Vidrio de alta resistencia. |
| Grado de estanqueidad: | IP 66. |
| Resistencia a la humedad: | 100%. Válvula de compensación de presión para evitar condensaciones. |
| Rango de temperatura: | De -30° a 70°C. |

Opciones

- Otros colores disponibles.
- Alimentación a corriente alterna.
- Módulos de telecontrol para su monitorización.
- Otras especificaciones disponibles bajo pedido.
- Versión con fuente lumínica LED y lentes Fresnel MBR600L opcional.
- Versión con lámpara de xenón y lentes Fresnel MBR600X opcional.
- Versión con lámpara de halogenuro y lentes Fresnel MBR600HI opcional.
- Versión sectorizada MBR600-S disponible.

MBR600R

| Nº de Niveles | Intensidad estacionaria I _e (Cd) | Intensidad efectiva I _e (Cd) | | | | | | | | |
|---------------|---|---|-----------|-----------|-----------|---------|---------|---------|---------|---------|
| | | Velocidad de giro (rpm) | | | | | | | | |
| | | 0,5 | 1 | 1,5 | 2 | 2,5 | 3 | 4 | 5 | 6 |
| 1 | 257.544 | 205.181 | 172.081 | 150.805 | 134.928 | 115.380 | 112.537 | 97.132 | 85.655 | 76.720 |
| 2 | 515.088 | 410.362 | 344.162 | 301.610 | 269.856 | 230.760 | 225.074 | 194.264 | 171.310 | 153.440 |
| 3 | 772.632 | 615.543 | 516.243 | 452.415 | 404.784 | 346.140 | 337.611 | 291.396 | 256.965 | 230.160 |
| 4 | 1.030.176 | 820.724 | 688.324 | 603.220 | 539.712 | 461.520 | 450.148 | 388.528 | 342.620 | 306.880 |
| 5 | 1.287.720 | 1.025.905 | 860.405 | 754.025 | 674.640 | 576.900 | 562.685 | 485.660 | 428.275 | 383.600 |
| 6 | 1.545.264 | 1.231.086 | 1.032.486 | 904.830 | 809.568 | 692.280 | 675.222 | 582.792 | 513.930 | 460.320 |
| 7 | 1.802.808 | 1.436.267 | 1.204.567 | 1.055.635 | 944.496 | 807.660 | 787.759 | 679.924 | 599.585 | 537.040 |
| 8 | 2.060.352 | 1.641.448 | 1.376.648 | 1.206.440 | 1.079.424 | 923.040 | 900.296 | 777.056 | 685.240 | 613.760 |

