

MBR900L

Tecnología LED de última generación

La MBR900L es nuestra baliza giratoria de mayor alcance, equipada con reflectores LED de última generación y muy bajo consumo. De hecho, es un faro compacto, diseñado para ser alimentado con energía solar y capaz de alcanzar hasta 26 millas náuticas.

Faro compacto

Esta baliza es única en el mercado, sin parangón con ningún otro equipo comercial. Puede incluso sustituir al faro convencional de mayor alcance. Además, dispone de sistema de rotación redundante, al incorporar nuestro doble motor de giro electrónico MRM 160 sin engranajes ni escobillas, funcionando uno como reserva del principal; lo cual le confiere una alta fiabilidad y disponibilidad.

Larga vida útil

Su genuino diseño, así como la máxima calidad y resistencia de los materiales con los que se fabrica, proporcionan a la MBR900L la más larga vida útil bajo condiciones marinas severas, estimada en más de 25 años.

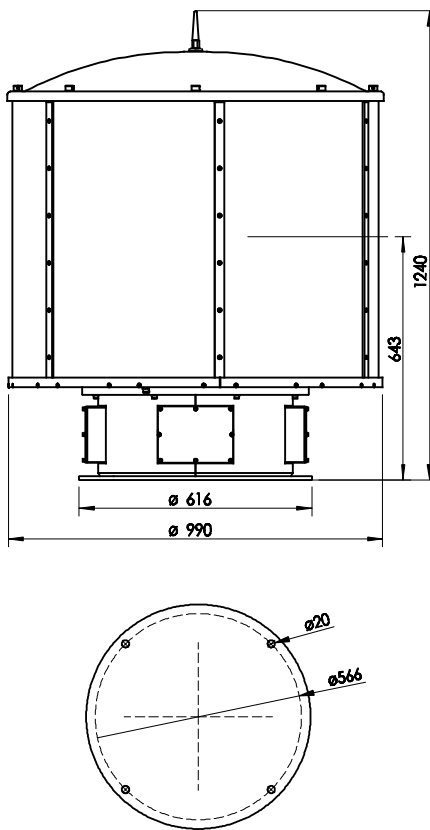
Esta baliza cumple estrictamente las Recomendaciones de la IALA.



CARACTERÍSTICAS

- *Faro compacto único en el mercado.*
- *Tecnología LED de última generación.*
- *Sistema lumínico de máxima eficiencia luminosa. Hasta 26 mn (T=0,74), 41 mn (T=0,85).*
- *Vida estimada de funcionamiento superior a 25 años.*
- *Sistema de rotación redundante formado por doble motor de giro electrónico, sin engranajes ni escobillas.*
- *Alta fiabilidad y disponibilidad.*
- *Velocidad de giro ajustable in situ de 1 a 6 rpm.*
- *Unidad de control externa basada en microprocesador, con funcionamiento automático o manual.*
- *Estado y alarmas preparadas para su telecontrol mediante señales opto-aisladas y puerto serie RS-232.*
- *Protección contra cortocircuitos, inversión de polaridad, sobretensión y sobretensiones transitorias.*
- *Fácil accesibilidad para mantenimiento y cambio de piezas de repuesto.*

MBR900L



! Especificaciones sujetas a cambio sin previo aviso.

MBR900L

Versión	Intensidad estacionaria I _e (Cd)	Intensidad efectiva I _e (Cd)							
		Velocidad de giro (rpm)							
		0,5	1	1,5	2	2,5	3	4	5
55 W LED	1.118.000	638.857	447.720	344.000	279.500	235.368	203.273	159.714	131.529
80 W LED	1.652.000	944.000	660.800	508.308	413.000	347.789	300.364	236.000	194.353

Sistema lumínico

Fuente luminosa y lentes:	LEDs de alta intensidad y lentes Fresnel con elementos dióptricos y catadióptricos.
Alcance luminoso:	Hasta 26 mn (T=0,74), 41 mn (T=0,85).
Potencia:	Hasta 80 W.
Vida media del LED:	Más de 100.000 horas.

Motor de doble giro MRM 160

Tipo:	Doble, electrónico, sin engranajes ni escobillas.
Regulación:	Ajuste preciso con mínima fricción.
Velocidad de giro:	Regulable in situ, de 1 a 6 rpm.
Precisión de ajuste de giro:	1,3 %.
Control de motor:	Doble circuito electrónico.
Accesibilidad:	4 registros laterales.

Unidad de control externa MMC 160

Funciones:	<ul style="list-style-type: none"> · Control de rotación (cambio automático de motor principal al de reserva). · Control de LED. · Control de fotocélula. · Señales de telemando.
Modos de funcionamiento:	Automático (por fotocélula), Manual (para mantenimiento) o Remoto (para telemando).
Tensión de Alimentación:	12 ó 24V c.c.
Telemando:	<ul style="list-style-type: none"> · Estados y alarmas listos para telecontrol, mediante entradas y salidas opto-acopladas. · Puerto serie RS-232 o RS-485.

Características ambientales y materiales

Linterna:	Aluminio marino, con acabado de poliuretano.
Cubrelentes:	Vidrio de alta resistencia.
Grado de estanqueidad:	IP 66.
Resistencia a la humedad:	100%. Válvula de compensación de presión para evitar condensaciones.
Rango de temperatura:	De -30° a 70°C.

Opciones

- Otros colores disponibles.
- Alimentación a corriente alterna.
- Módulos de telecontrol para su monitorización.
- Otras especificaciones disponibles bajo pedido.
- Versión con fuente lumínica LED y lentes Fresnel MBR900R opcional.
- Versión con lámpara de xenón y lentes Fresnel MBR900X opcional.
- Versión con lámpara de halogenuro y lentes Fresnel MBR900HI opcional.
- Versión sectorizada MBR900-S disponible.