



LAMPADAIRE LINÉAIRE MLED LINE 600



Mediterráneo Señales Marítimas avec son modèle lampadaire MLED LINE 600 offre la meilleure option pour l'éclairage linéaire de promenades maritimes et falaises.

Avec une durée de vie supérieure à 100.000 heures sans entretien, recyclable à 95%, sans polluants ni gaz toxiques. En plus, grâce à l'éclairage LED, il permet d'économiser jusqu'à 70% sur les factures d'électricité.

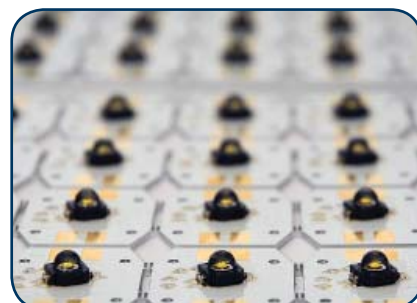
Cette lampe LED offre un allumage instantané, consacrant toute l'énergie consommée pour créer la lumière.

Le MLED LINE 600 propose le meilleur rapport qualité-prix de toute la gamme de produits d'éclairage LED urbain.

Fabriqué avec des matériaux hautement résistants à l'environnement marin.

CARACTÉRISTIQUES

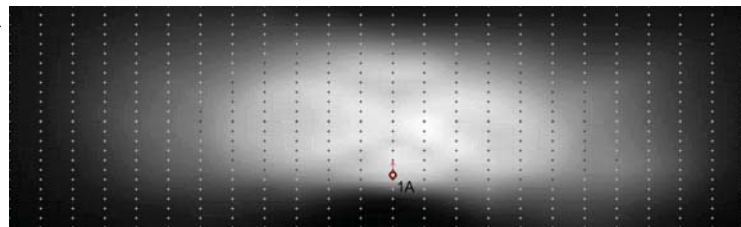
- ✓ Éclairage linéaire avec un faisceau lumineux asymétrique jusqu'à 60 mètres de longueur.
- ✓ Consommation minimale et performance maximale.
- ✓ Excellente uniformité du faisceau lumineux.
- ✓ Optimisation de l'énergie, rendement supérieur à 100 Lm/W.
- ✓ Plusieurs puissances disponibles de 350 mA à 1500 mA.
- ✓ Régulateur de courant en option.
- ✓ Complètement étanche IP 67.
- ✓ Légèreté, solidité et une résistance élevée à l'environnement marin.
- ✓ Résistant aux rayons UV.
- ✓ Produit personnalisable.



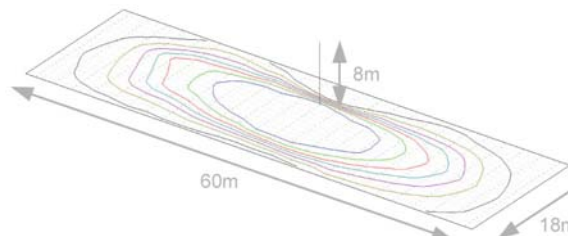
LAMPADAIRE LINÉAIRE MLED LINE 600



Distribution photométrique et performance



A = Foyer lumineux



Les spécifications sont susceptibles de modification sans avis préalable.

Spécifications	Minimum	Maximum
Courant d'entrée:	100mA	1.400mA
Tension:	120V	240V
Flux lumineux à 700mA:	1.160Lm	1.300Lm
Température de la couleur:	3.700 K	5.000 K
Taux de performance chromatique:	70Ra	80Ra
Puissance:	1,6W	29W

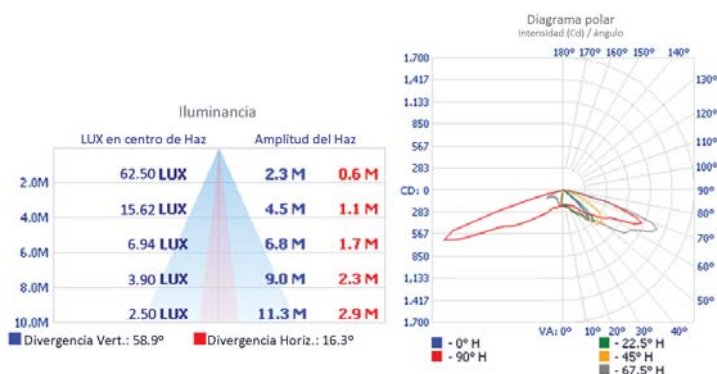
Efficacité	Courant	Flux de sortie	Puissance d'entrée
113Lm/W	350mA	655Lm	5,8W
102Lm/W	700mA	1.240Lm	12,1W
98Lm/W	1.050mA	1.760Lm	18,0W
91Lm/W	1.400mA	2.232Lm	24,4W

Caractéristiques environnementales et matériaux

Base:	Polycarbonate et acier inoxydable.
Résistance aux impacts:	Très haute.
Fixation:	Viole au tube.
Degré d'étanchéité:	IP67.
Intervalle de température:	-30°C à 70°C.

Les données ilumino-techniques sont disponibles pour chacune des puissances d'entrée reflétées sur la table.

Pour des valeurs supérieures à 1.400mA une gestion additionnelle du luminaire sera nécessaire.



Les valeurs présentées incluent toutes les pertes optiques et thermiques (à 25°C température ambiante) pour le module et prennent leur base des standards LED de couleur blanc neutre.



MEDITERRÁNEO SEÑALES MARÍTIMAS, S.L.L.
mesemar@mesemar.com • www.mesemar.com

