

## MARCAS DIURNAS

### Altamente resistentes al ambiente marino

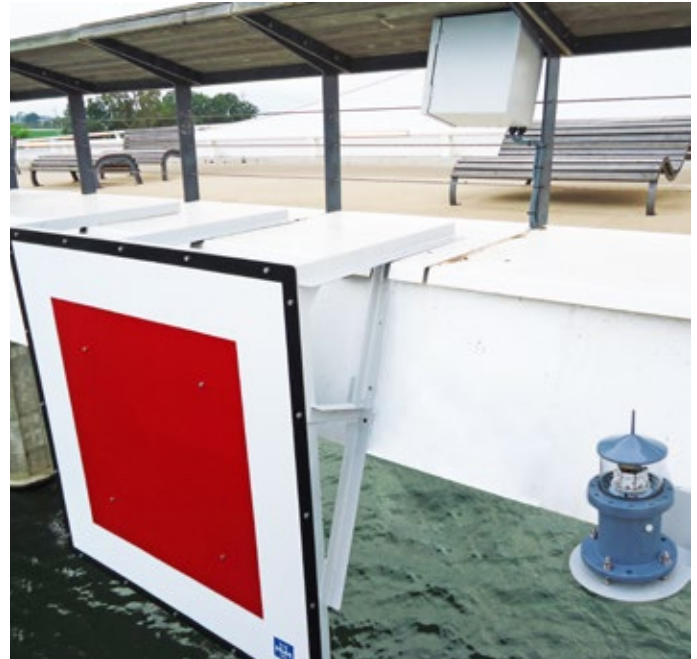
MSM ofrece una amplia gama de marcas diurnas realizadas en acero inoxidable o aluminio marino y pintadas mediante pinturas de alta resistencia a los rayos UV o material reflectivo altamente resistente al ambiente marino. Están diseñadas para proporcionar una gran estabilidad mecánica y una apariencia colorimétrica estable durante toda su vida útil.

### Adaptables a cualquier estructura

Nuestras marcas diurnas pueden ser adaptadas y dimensionadas para cualquier tipo de estructura donde se requiera la señalización, pudiendo alcanzar los 3000 x 3000 mm. Estas versátiles marcas también se pueden utilizar para la realización de números y cualquier tipo de simbología, de forma que se mantienen inalterables en el tiempo.

### Nulo mantenimiento

Su nulo mantenimiento contribuye a ahorrar recursos y a respetar el medio ambiente. Diseñadas de acuerdo con las Recomendaciones de la IALA.



## CARACTERÍSTICAS

- *Ligereza, solidez y resistencia al ambiente marino.*
- *Altamente resistentes a la radiación UV.*
- *Alta visibilidad en tamaños estándares.*
- *Posibilidad de alcances visuales superiores a medida.*
- *Fácil sustitución.*
- *Tornillería de acero inoxidable.*
- *Adaptación y dimensionamiento para cualquier estructura.*
- *Dimensiones calculadas según la Recomendación de la IALA O-113 "The marking of fixed bridges and other structures over Navigable Waters".*
- *Personalización de números o símbolos según los requerimientos del cliente.*
- *Configuraciones y colores especiales opcionales bajo pedido.*
- *Colores según las Recomendaciones de la IALA.*

# MARCAS DIURNAS PARA PUENTES

## VALORES TÍPICOS DE ALCANCE DE UNA MARCA

Para un ángulo de percepción de 3' (0,873 mrad)

ALCANCE EN KM	1	2	3	4	5	10	15
Alcance en mn	0,54	1,08	1,62	2,16	2,70	5,40	8,10
Lado cuadrado equivalente	0,87	1,75	2,62	3,49	4,37	8,73	13,09



## COORDENADAS CROMÁTICAS

Medidas efectuadas según las especificaciones CIE 1931 con geometría 45o/0o para un iluminante estándar D65.



COLOR	X	Y
Verde	0,1350	0,5597
Amarillo	0,4782	0,4726
Rojo	0,6292	0,3265
Azul	0,1521	0,1544

## PROPIEDADES DE LOS MATERIALES UTILIZADOS

	Aluminio Marino	Acero Inoxidable
Resistencia a la tracción	305 Mpa	460-860 Mpa
Módulo de elasticidad E	70.000 Mpa	190-210 Gpa
Dureza Brinell	95 HB	160-190 HB
Carga de rotura	295 Mpa	500-700 Mpa
Módulo de elasticidad transversal G	26.300 Mpa	81.000 Mpa



! Especificaciones sujetas a cambio sin previo aviso.