

VTS NET

Surveillance des navires

VTSNet est la solution de MSM pour la surveillance de bateaux pour toute organisation qui a la nécessité de contrôler le trafic maritime dans ses eaux.

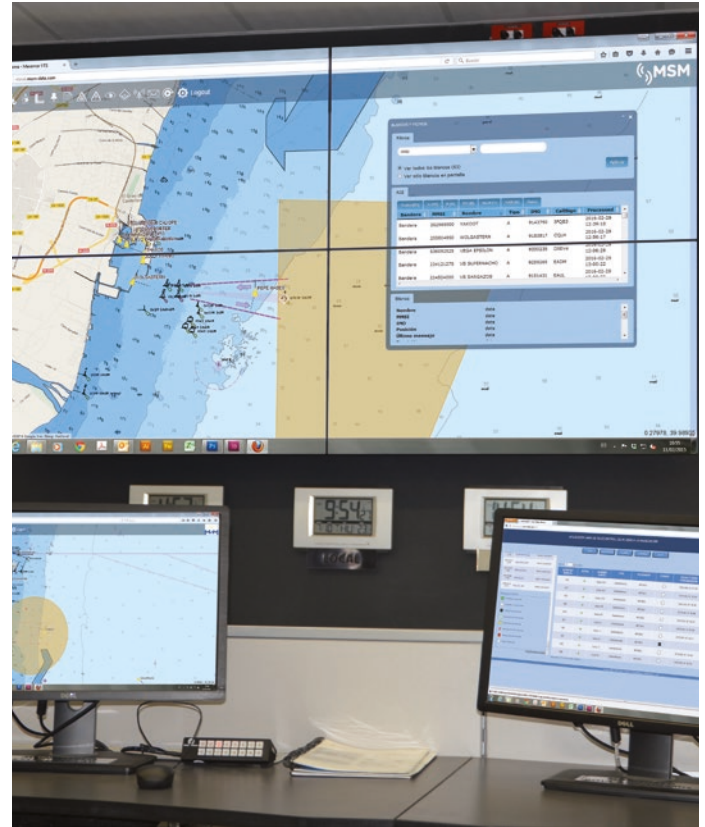
Visualise et réalise le suivi de tous les bateaux

VTSNet fournit une interface AIS complète qui comprend la possibilité de visualiser et d'exécuter le suivi de tous les bateaux, montrer des informations spécifiques des navires, envoyer et recevoir des SMS relatifs à la sécurité et surveiller les aides à la navigation (AtoN) réelles et virtuelles.

Le VTSNet est entièrement configurable et peut être utilisé de diverses manières pour répondre aux besoins de la sécurité de toute organisation.

Idéal pour les opérations de sécurité et surveillance

Le VTSNet est idéal pour les opérations de sécurité et la surveillance des bateaux car il contient des caractéristiques telles que la configuration des zones et la mise en place d'alarmes d'entrée et de sortie, le filtrage des navires d'intérêt, etc. Les opérateurs peuvent également reproduire les données stockées en sélectionnant la date et l'heure initiales et finales.



CARACTÉRISTIQUES

- Application basée sur le WEB.
- Surveillance et identification des navires ou autres objets de navigation.
- Identification et acquisition manuelle et automatique des blancs.
- Configuration des zones polygonales, circulaires et lignes de passage.
- Établissement de règles associées aux zones d'exclusion, l'inclusion ou le franchissement des lignes de passage.
- Filtrage des blancs basé sur le numéro MMSI, le numéro OMI, le nom, vitesse, tirant d'eau, etc.
- Prise en charge des messages texte liés à la sécurité tant dirigés comme broadcast (12 ou 14)
- Configuration des alarmes de gestion, y compris celles des capteurs et de la navigation.
- Présentation des données AIS dynamiques et statiques. Suivi des AtoN AIS réelles et création d'AtoN AIS virtuelles et synthétiques.
- Possibilité d'enregistrer et de reproduire les données stockées pour des fins administratives et l'analyse des incidents.
- Création de vues prédéfinies par l'utilisateur.

VTS Net

VTS Net

L'application VTS NET a pour fonction principale la visualisation sur une carte des stations équipées de Transpondeurs AIS (aides à la navigation, bateaux, etc).

Pour ce faire, il nécessite une interaction avec les stations de base AIS avec lesquelles échanger les messages AIS reçus des différents transpondeurs et être capable de générer AIS AtoN virtuelles ou envoyer des messages aux navires.

La visualisation des différents blancs AIS a lieu sur une carte avec plusieurs couches cartographiques pour représenter la terre (Google Earth) et la mer (Cartes Nautiques Électroniques), ce qui rend son interface très graphique et intuitive.

PRESTACIONES DEL VTS NET

Application basée sur le concept WEB.

Surveillance et identification des navires ou autres objets de navigation.

Assure l'efficacité du trafic.

Dispositifs de prévention de collision.

Acquisition manuelle et automatique des blancs.

Identification manuelle et automatique des blancs.

Assistance en recherche et sauvetage, ainsi que dans les activités de la Garde côtière.

Prend en charge plusieurs connexions IP avec des stations de base et récepteurs AIS.

Différents niveaux de détail configurables dans la visualisation des cartes nautiques.

Création de vues prédéfinies par utilisateur.

Configuration de zones polygonales, circulaires et de lignes de passage

Mise en place de règles associées aux zones d'exclusion, inclusion ou franchissement de lignes de passage.

Filtrage du blanc basé sur le numéro MMSI, le numéro IMO, le nom, vitesse, tirant d'eau, etc.

Prend en charge les messages texte liés à la sécurité tant dirigés comme broadcast (12 ou 14)

Configuration des alarmes de gestion, tant les alarmes des capteurs comme navigation.

Présentation des données AIS dynamiques et statiques.

Surveillance des AIS AtoN réelles.

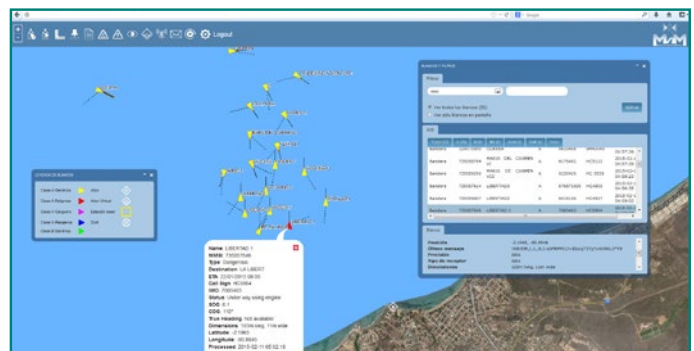
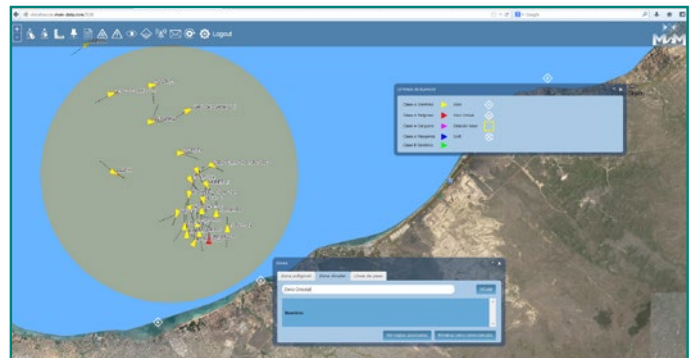
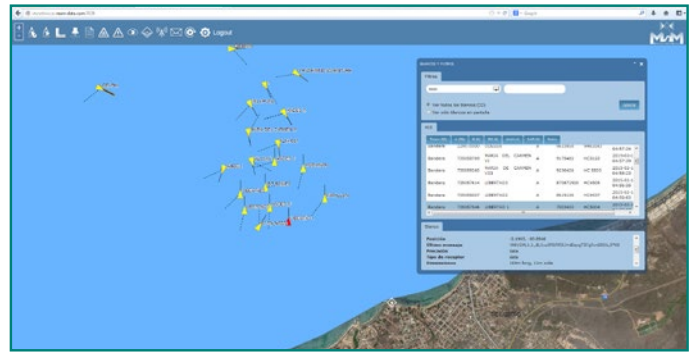
Création d'AIS AtoN virtuelles et synthétiques.

Possibilité d'enregistrer et de reproduire les données stockées à des fins administratives et d'analyse des incidents.

Protection environnementale.

Intégration de la surveillance via Radar et AIS.

Intégration du suivi multi-radar.



OPTIONS

Possibilité d'intégration avec les systèmes existants du port.

Détection d'activités illégales (terrorisme, piraterie, immigration, pêche illégale, ...).

Support et contrôle du radar, AIS, CCTV, Meteo et Hydro capteurs

Intégration et filtrage des données multi-AIS.

Transmission et réception de télégrammes texte AIS.

! Les spécifications sont susceptibles de modification sans avis préalable.

